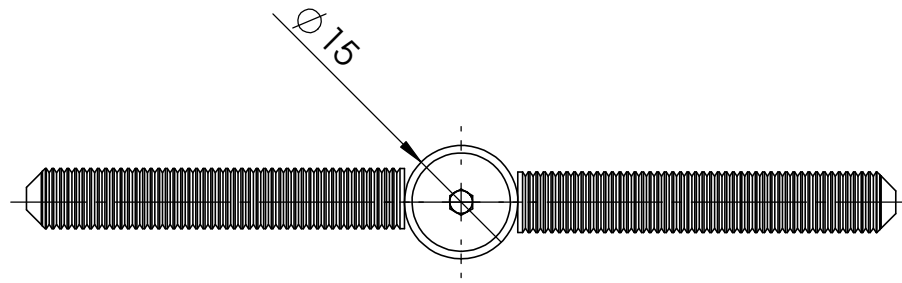
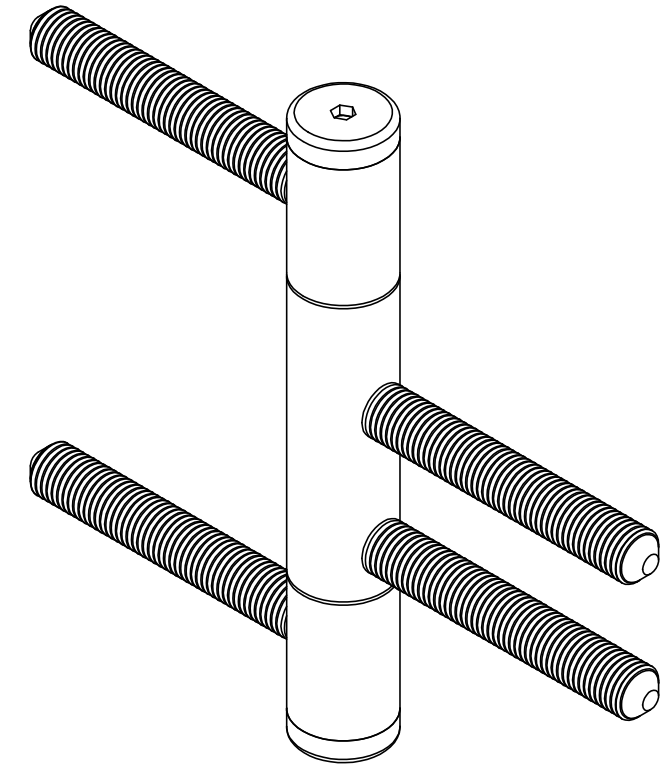
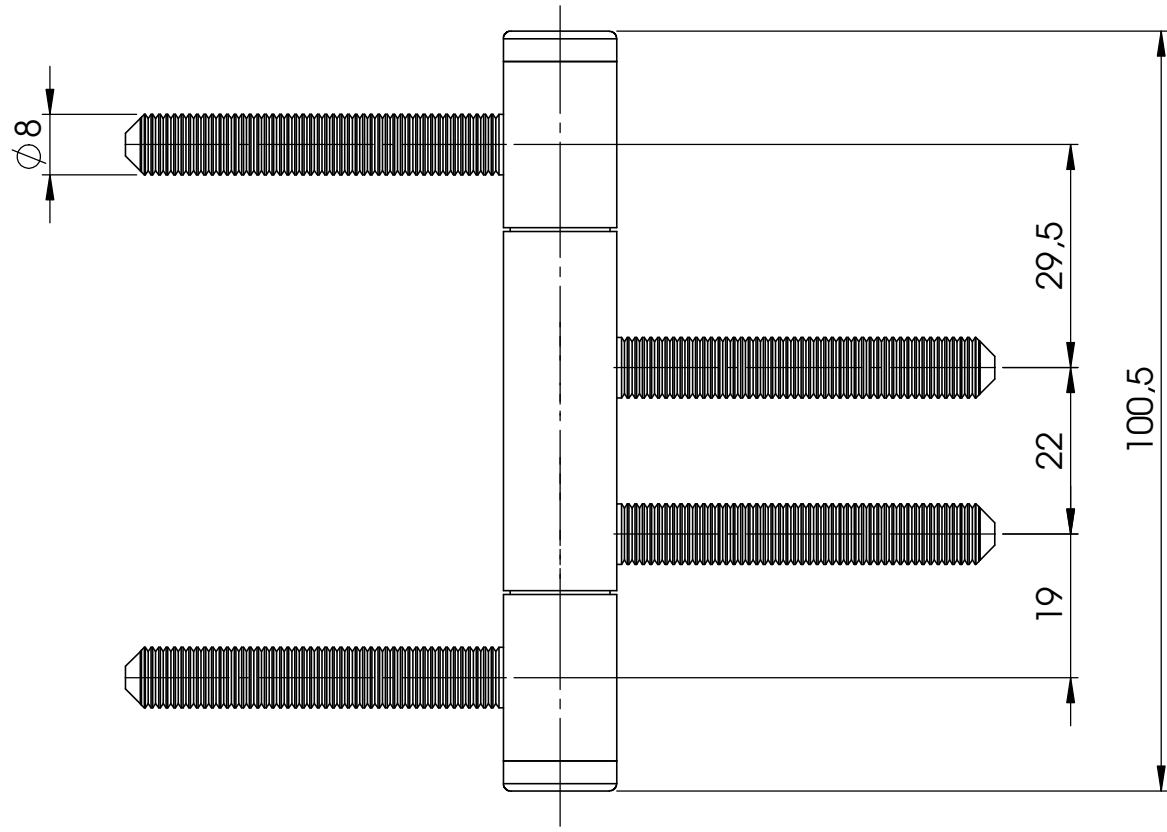
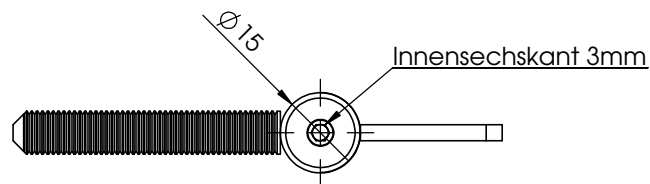
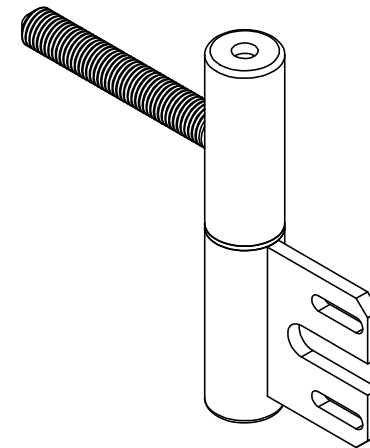
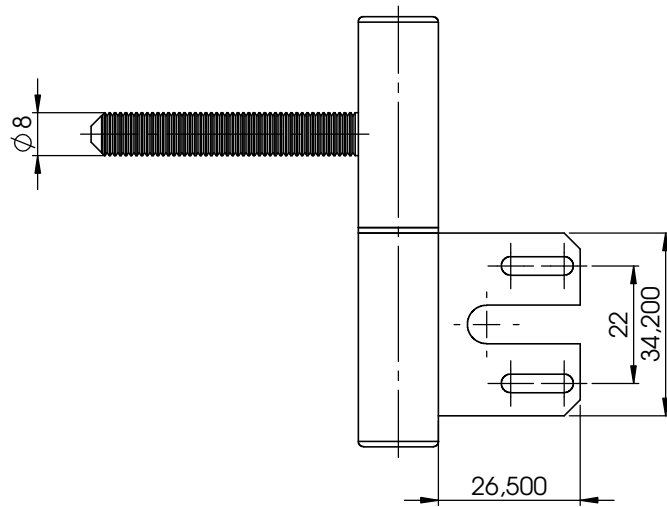


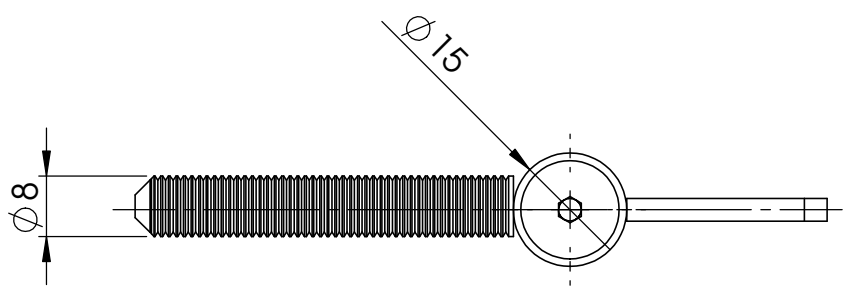
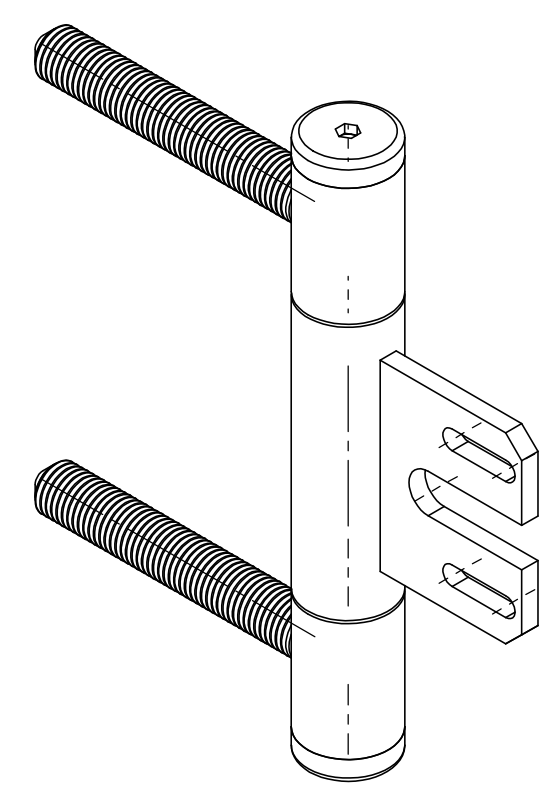
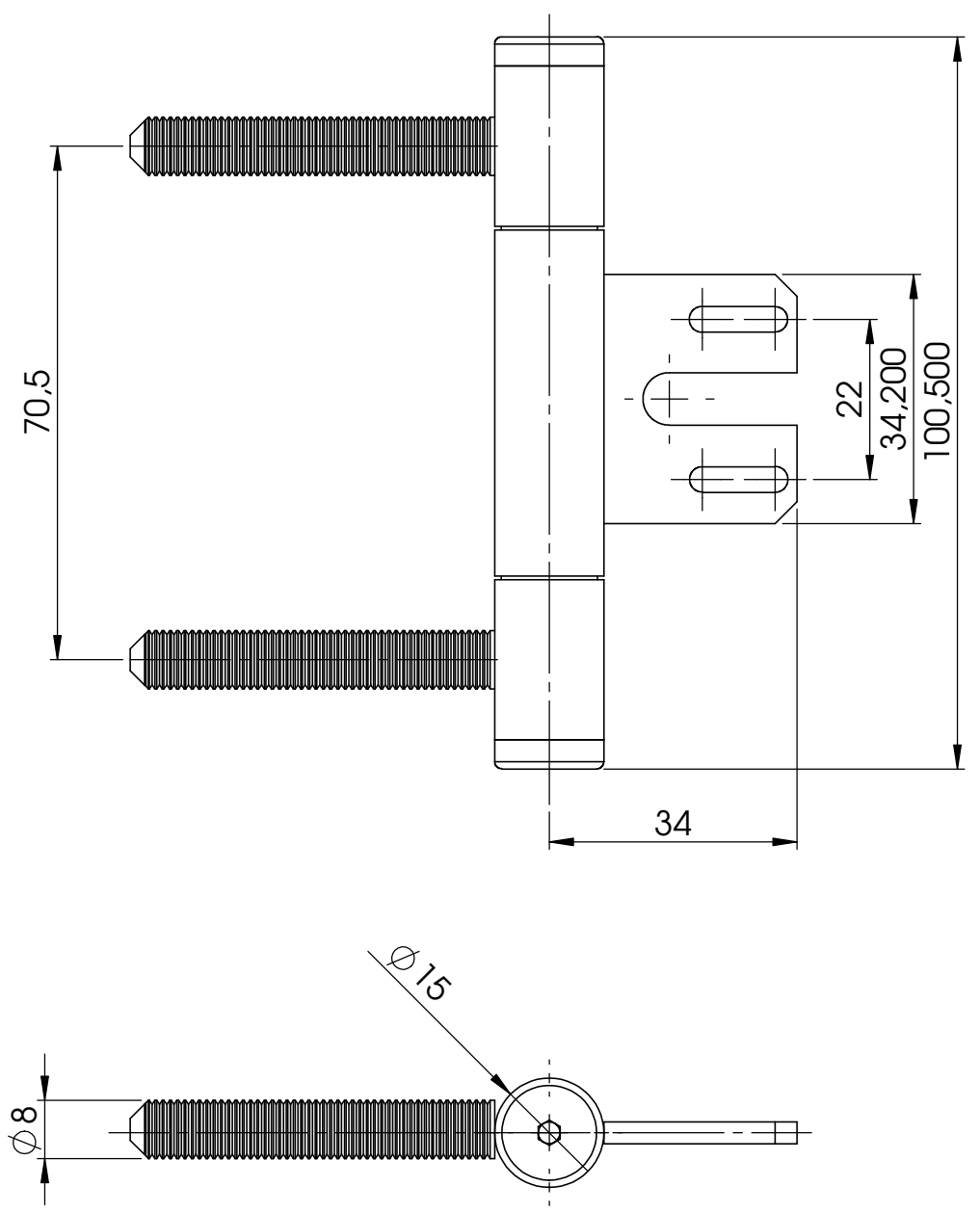
Logisch! <small>concepts to success</small>		<small>Engineering</small> Allgemeintol. DIN ISO 2768-m-S	Werkstück -kanten DIN 6784	Maßstab 1:1	Gew.:
				Werkstoff: Halbzeug:	
			Datum	Name	
			Bear. 03.03.2011	Schauer	
			Gepr.		
			Norm		
				Benennung: <h1>Aptus H215</h1>	
				Zeichnungsnummer:	
				Blatt 2	3 Bl.
Zust.	Änderung	Datum	Nam. (Urspr.)	(Ers.f.)	(Ers.d.)



Logisch! <small>consulting</small> <small>concepts to success</small>		Allgemeintol.		Werkstück		Maßstab		Gew.:	
		DIN ISO		-kanten		1:2			
		2768-m-S		DIN 6784		Werkstoff:			
				Datum		Name		Benennung:	
				Bear. 03.03.2011		Schauer		<h1>Aptus H315</h1>	
				Gepr.					
				Norm				Zeichnungsnummer:	
								Blatt 2	
								3 Bl.	
Zust.	Änderung	Datum	Nam.	(Urspr.)	(Ers.f.)			(Ers.d.)	



Logisch! <small>concepts to success</small>		<small>flujisucro</small> Allgemeintol. DIN ISO 2768-m-S	Werkstück -kanten DIN 6784	Maßstab 1:1	Gew.:
				Werkstoff: Halbzeug:	
		Datum	Name	Benennung: <h1>Aptus S215</h1>	
		Bear. 03.03.2011	Schauer		
		Gepr.			
		Norm			
				Zeichnungsnummer:	
				Blatt 3 3 Bl.	
Zust.	Änderung	Datum	Nam. (Urspr.)	(Ers.f.)	(Ers.d.)



Logisch! <small>consulting</small> <small>concepts to success</small>		Allgemeintol. DIN ISO 2768-m-S		Werkstück -kanten DIN 6784		Maßstab 1:2		Gew.:	
		Datum		Name		Benennung: <h1 style="text-align: center;">Aptus S315</h1>			
Bear.		03.03.2011		Schauer					
Gepr.									
Norm									
Zust. Änderung Datum Nam. (Urspr.)						Zeichnungsnummer:		Blatt 3	
						(Ers.f.):		(Ers.d.):	
								3 Bl.	